

Regard sur les Collections

Réouverture du musée d'Art et d'Histoire
Louis-Senlecq

Exposition du 24 janvier au 10 avril 2016

En 2016, le musée d'Art et d'Histoire Louis-Senlecq de L'Isle-Adam prend une nouvelle orientation, en dédiant un espace pérenne aux collections permanentes. Le musée souhaite accorder une plus grande visibilité aux œuvres et aux documents qui font vraiment la particularité de sa collection, et la lient à l'histoire et au patrimoine de la ville. Le public pourra ainsi découvrir ou redécouvrir le fonds du musée, riche de près de 4000 œuvres.

LE NOUVEAU PARCOURS D'EXPOSITION

Un espace pérenne spécialement réaménagé au rez-de-chaussée

Les princes de Conti et le Château de L'Isle-Adam

Une section va être dédiée aux princes de Conti et à l'exceptionnelle maquette architecturale du château, des écuries et du bourg de L'Isle-Adam à la veille de la Révolution, réalisée en 2000. Un pan de la collection du musée consacré aux princes de Conti sera mis en regard de la maquette (portraits des princes, plans de l'architecte...).

Les princes de Bourbon Conti ont véritablement marqué de leur empreinte la ville de L'Isle-Adam, en façonnant une large part du paysage urbain actuel et du territoire même de la commune, et ce, jusqu'à la disposition de la forêt domaniale. À la fin des années 1770, Louis-François-Joseph de Bourbon Conti (1734-1814), confie la restauration du château de L'Isle-Adam, en très mauvais état, à l'architecte Jean-Baptiste André et transforme la cité en un lieu de fêtes fastueuses. Pourtant, malgré l'ampleur du domaine et l'importance de son commanditaire, le château ne connaît qu'une existence éphémère : il est vendu comme bien national en 1792 et finalement détruit en 1890.

Les céramiques de L'Isle-Adam et le sculpteur Joseph Le Guluche

Le musée possède une collection de statuette en terre cuite de la fin du XIX^e siècle exécutées dans les manufactures de céramiques adamoises, qui ont fait pendant longtemps la notoriété de la ville en France, et témoignent de l'engouement de l'époque pour la sculpture d'édition.

Joseph Le Guluche (1849-1915), artisan le plus productif et le plus remarquable des manufactures de L'Isle-Adam y est employé entre 1879 et 1911. Plusieurs catégories de sujets ont été déclinées par Le Guluche et les autres artisans sculpteurs des manufactures adamoises : orientalistes, inspirées de la vie des pêcheurs en mer, de la vie paysanne ou de la vie quotidienne, ou encore allégoriques, et empruntant à l'Art nouveau.



Joseph Le Guluche
Buste de femme noire
Non daté
Terre cuite polychrome
L'Isle-Adam, musée d'Art
et d'Histoire Louis-Senlecq

Louis-Gabriel Moreau (dit l'Aîné)
*Le Château des princes de Conti,
vue prise depuis Parmain*
Non daté
Encre et gouache sur papier
L'Isle-Adam, musée d'Art
et d'Histoire Louis-Senlecq





Jules-Romain Joyant
Venise, la Piazzetta

Non daté
Plume et lavis d'encre brune
sur papier vergé
L'Isle-Adam, musée d'Art
et d'Histoire Louis-Senlecq

Jules Dupré (1811-1889)
Environs de Southampton

1835
Huile sur toile
L'Isle-Adam, musée d'Art
et d'Histoire Louis-Senlecq

**musée
d'Art et d'Histoire
Louis-Senlecq**

31, Grande Rue
95 290 L'Isle-Adam
www.musee.ville-isle-adam.fr
musee@ville-isle-adam.fr
01 74 56 11 23
01 34 08 02 72

Informations pratiques

Horaires

Ouvert du mercredi
au dimanche de 14h à 18h
Fermeture le lundi et mardi

Tarifs

Plein: 4,00 €; réduit: 3,20 €
Gratuit pour les Adamois,
les moins de 16 ans,
les étudiants en arts plastiques
et histoire de l'art,
les Amis du Louvre
Entrée libre le premier dimanche
de chaque mois

Contact presse

Amand Berteigne & Co
Amand Berteigne
01 42 23 09 18 / 06 84 28 80 65
amand.berteigne@orange.fr

Jules Dupré (1811-1889), peintre paysagiste des bords de l'Oise

Le musée d'Art et d'Histoire Louis-Senlecq conserve un des plus beaux ensembles d'œuvres de Jules Dupré (après ceux du Louvre et d'Orsay), artiste qui fut indéniablement le plus important représentant des peintres des bords de l'Oise et l'un des plus célèbres maîtres du paysage du XIX^e siècle. Le nom de Jules Dupré est lié à celui de L'Isle-Adam; la ville, sa campagne environnante et sa forêt domaniale sont en effet des éléments constitutifs de son œuvre. Une section lui sera donc consacrée dans le nouvel accrochage.



**Un accrochage renouvelé régulièrement
au premier étage**

En dehors de l'exposition temporaire annuelle, le premier étage accueillera, deux fois par an, d'autres œuvres de la collection.

Le musée d'Art et d'Histoire Louis-Senlecq a choisi notamment de dédier une salle au vedutiste Jules-Romain Joyant (1803-1854). Une sélection d'œuvres de l'artiste, choisies parmi les 150 dessins, huiles sur toiles et aquarelles que possède le musée, permettra de rendre compte de son incroyable production.

Une seconde salle présentera des œuvres du peintre, affichiste et illustrateur de presse Adolphe Willette (1857-1926), figure emblématique de la bohème montmartroise à qui le musée a consacré une exposition en 2014.

Par ailleurs, le musée possède une importante collection d'œuvres peintes par Jacques Henri Lartigue (1894-1986), données par l'artiste lui-même, par sa femme et issues d'un dépôt de la Fondation de France. L'artiste, célèbre avant tout pour son travail de photographe, a eu une activité de peintre très prolifique qui sera mise à l'honneur dans le nouvel accrochage.

Enfin, une sélection d'estampes des XX^e et XXI^e siècles ayant pour thématique le paysage sera présentée: quatre estampes de Maurice de Vlaminck (1876-1958) montrant des paysages de l'Oise, acquises en 2012 et encore jamais exposées, des œuvres du peintre et graveur suisse Jürg Kreienbühl (1932-2007) et de Jean-Baptiste Sécheret (artiste exposé en 2014 au musée Louis-Senlecq), notamment. Le musée souhaite ainsi confirmer son intérêt pour la création contemporaine et l'estampe en général.

Brochure des collections permanentes, 16 pages, 17 illustrations. Prix de vente : 5 €

Les visuels libres de droits pour la presse

Crédits photographiques
© Henri Delage



1.
Louis-Gabriel Moreau
(dit l'Ainé) (1740-1806)
*Le Château des Princes de Conti,
vue prise depuis Parmain*
Non daté
Encre et gouache sur papier
L'Isle-Adam, musée d'Art
et d'Histoire Louis-Senlecq
Inv. 2011.0.52

2.
Jean-Baptiste André
(1735 ou 1737 - après 1809)
*Château de l'Isle-Adam,
élévation du côté de la rivière*
Non daté (vers 1780)
Estampe
L'Isle-Adam, musée d'Art
et d'Histoire Louis-Senlecq
Inv. 2011.0.1287

3.
Joseph Le Guluche (1849-1915)
Buste de femme noire
Non daté
Terre cuite polychrome
L'Isle-Adam, musée d'Art
et d'Histoire Louis-Senlecq
Inv. 2010.2.4

4.
Joseph Le Guluche (1849-1915)
*Vase à la ronde des sirènes
et de tritons*
Non daté
Terre cuite patinée bronze
L'Isle-Adam, musée d'Art
et d'Histoire Louis-Senlecq
Inv. 2010.0.2



5



6



5.

Jules Dupré (1811-1889)*Environs de Southampton*

1835

Huile sur toile

L'Isle-Adam, musée d'Art

et d'Histoire Louis-Senlecq

Inv. 2011.1.1

6.

Jules Dupré (1811-1889)*Orage en mer*

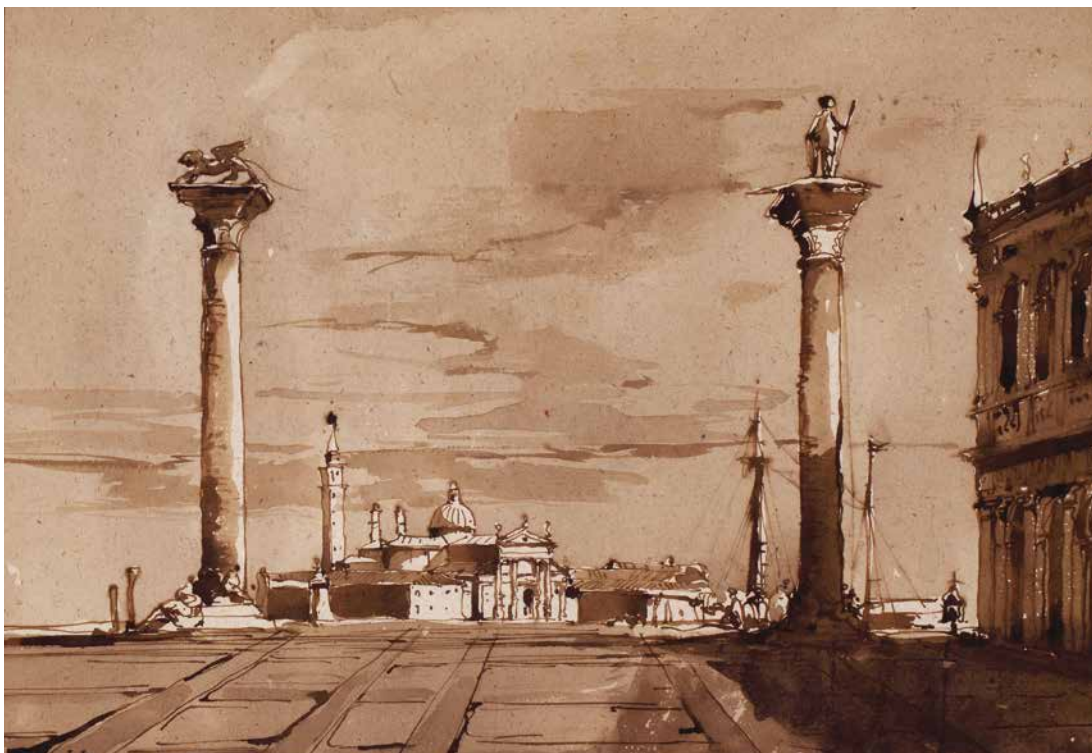
Vers 1880

Huile sur toile

L'Isle-Adam, musée d'Art

et d'Histoire Louis-Senlecq

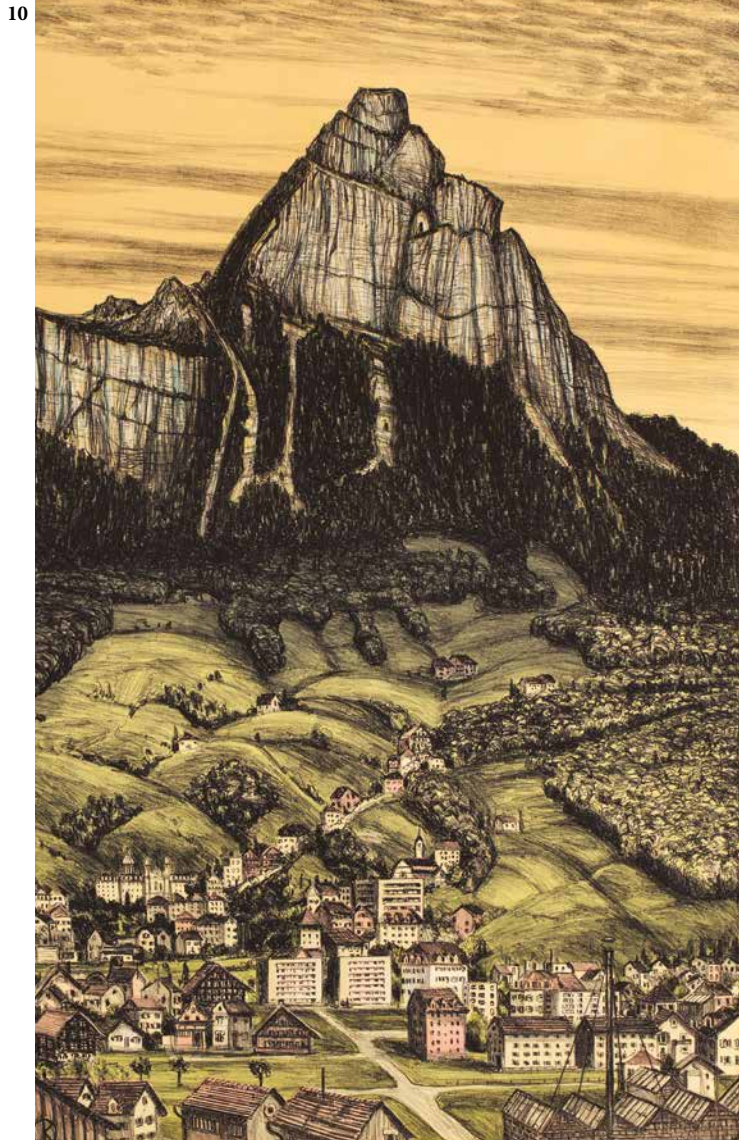
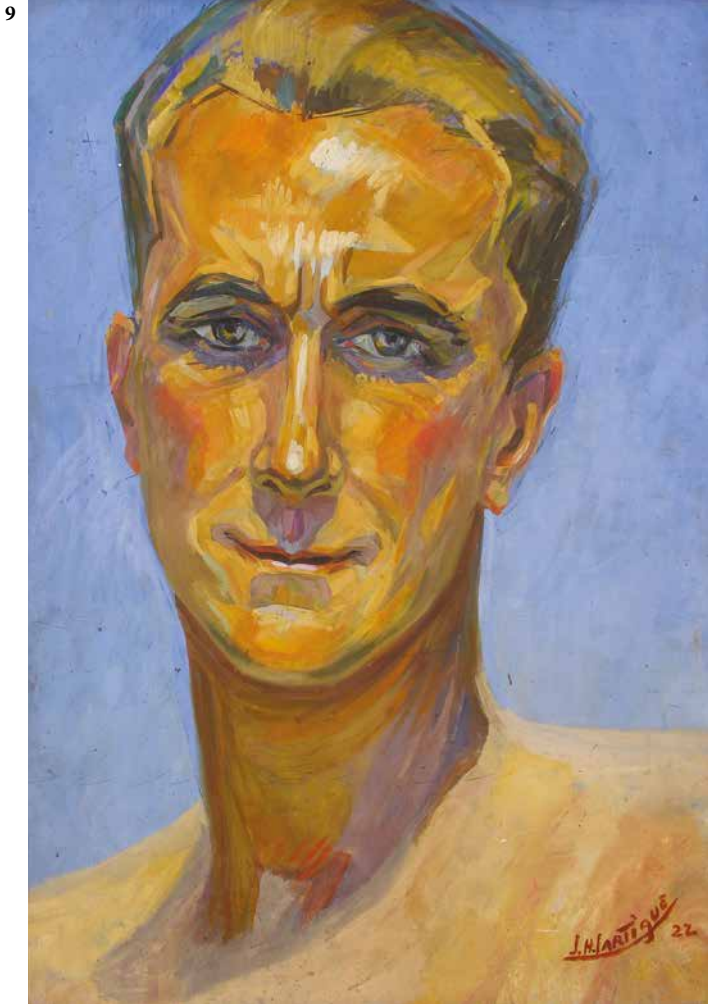
Inv. 2010.0.158



7.
Jules-Romain Joyant
 (1803-1854)
Venise, la Piazzetta
 Non daté
 Plume et lavis d'encre brune
 sur papier vergé
 L'Isle-Adam, musée d'Art
 et d'Histoire Louis-Senlecq
 Inv. 2011.0.77



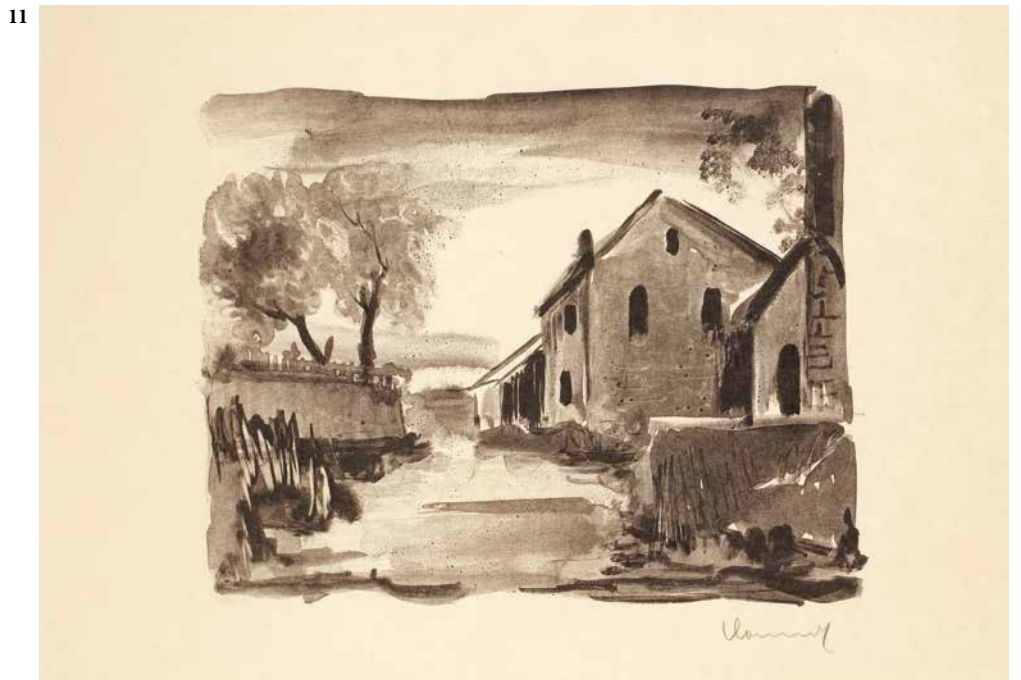
8.
Adolphe Willette
 (1857-1926)
*Passage de Vénus devant
 le Soleil*
 Vers 1885
 Huile sur toile
 L'Isle-Adam, musée d'Art
 et d'Histoire Louis-Senlecq
 Inv. 2014.1.1



9.
Jacques Henri Lartigue
 (1894-1986)
Autoportrait
 1922
 Huile sur carton
 L'Isle-Adam, musée d'Art
 et d'Histoire Louis-Senlecq
 Inv. 51

10.
Jürg Kreienbühl (1932-2007)
Le Grand Mythen
 1996
 Lithographie
 L'Isle-Adam, musée d'Art
 et d'Histoire Louis-Senlecq
 Inv. 2011.0.1251

11.
Maurice de Vlaminck
 (1876-1958)
*Nesles la Vallée,
 maisons rustiques*
 1925
 Aquatinte
 L'Isle-Adam, musée d'Art
 et d'Histoire Louis-Senlecq
 Inv. 2012.7.1



Programmation culturelle et pédagogique

TOUS PUBLICS

Tous les dimanches

Visite guidée gratuite à 15h

ENFANTS (sur réservation)

Fête ton anniversaire au musée

Le mercredi après-midi

À partir de 6 ans. *Sur réservation.*

L'animation comprend : une visite guidée de l'exposition, un atelier de pratique artistique, et un goûter.

Tarif : 7,80 € par enfant (5,50 € pour les adamois)

Stages de vacances de février

(Dates à venir)

Le temps de deux demi-journées, les enfants réaliseront une production, sur des toiles de grands formats, inspirée des paysages new-yorkais et vénitiens de Jacques Henri Lartigue.

Créer ses mélanges de couleurs, jouer avec les matières, l'occasion pour les enfants de découvrir de nouvelles techniques et outils.

Tarif : 14,00 € par enfant (7,50 € pour les adamois)

GROUPES (sur réservation)

Adultes

Visite guidée de l'exposition.

Tarif : 3,80 € par personne

Écoles, centres de loisirs...

Visites guidées gratuites (durée 1 heure environ)

Visite générale

La collection : Qu'est-ce qu'une collection de musée ? Visite des collections permanentes.

Visites thématiques

- Le château et les princes de Conti
- Joseph Le Guluche et les terres cuites de L'Isle-Adam
- Le paysage au XIX^e siècle : autour des œuvres de Jules Dupré et de Jules-Romain Joyant
- La peinture de Jacques Henri Lartigue
- L'estampe

Notions et thèmes abordés : Collection, œuvre d'art, muséographie, scénographie, peinture, modelage, dessin, estampe, paysage, perspective...

GROUPES
(sur réservation)

Ateliers de pratique artistique

Durée : 1 heure

Tarif : 9,50€ (4,50€ pour les adamois)

Atelier pour les maternelles à choisir parmi les thèmes suivants :

Le château et les princes de Conti : Décoration d'un château en relief.

Joseph Le Guluche et les terres cuites de L'Isle-Adam : Modelage d'un petit bateau en terre.

Les paysages du XIX^e siècle : Peinture à l'éponge, réalisation d'un feuillage sur une silhouette de tronc d'arbre.

Les peintures de Jacques Henri Lartigue : Peinture à l'éponge, représentation d'une œuvre abstraite à partir d'aplats de couleurs. Travail sur les différentes valeurs de bleu.

L'estampe : Impression de feuilles d'arbres, travail sur les couleurs primaires et secondaires par superposition.

Atelier pour les élémentaires à choisir parmi les thèmes suivants :

Le château et les princes de Conti : Réalisation d'une maquette de château.

Joseph Le Guluche et les terres cuites de L'Isle-Adam : Modelage d'un personnage en terre.

Les paysages du XIX^e siècle : Représentation d'un paysage, dessin à la plume et à l'encre.

La peinture de Jacques Henri Lartigue : Représentation d'un paysage urbain, peinture à la brosse et au couteau.

L'estampe : Représentation d'un paysage, gravure sur rhéналon.



**Pour toute réservation et pour tout complément d'information,
contactez le service des publics au 01 74 56 11 23,
ou par mail : servicesdespublics.musee@ville-isle-adam.fr**